

Protezione Civile

PROGETTARE LA SICUREZZA DEGLI EVENTI PUBBLICI

Piazza Fiera, Trento (IT)



Fig1-2-3 Fase di acquisizione con HERON AC-1 Color

ESIGENZE ED OBIETTIVI

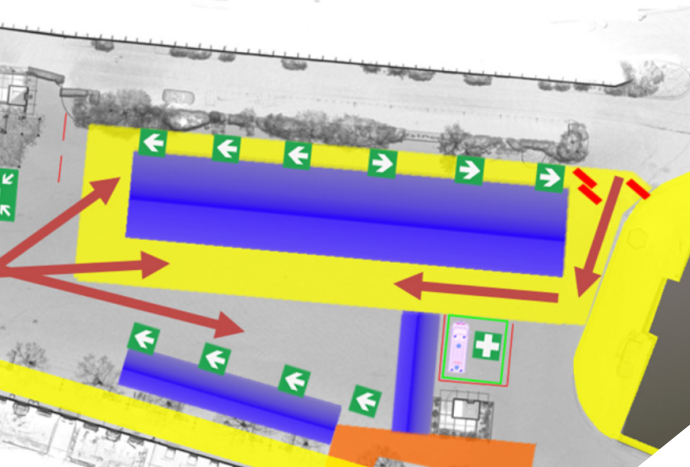
- Verificare eventuali differenze tra le mappe catastali esistenti e l'attuale stato della piazza, per rilevare l'esistenza di nuovi elementi potenzialmente d'ostacolo ai piani di pubblica sicurezza.
- Facilitare la fase di analisi dei luoghi adibiti ad eventi/fiere, partendo da dati reali ed aggiornati.

RISULTATI

- Blueprint (mappa 2D della piazza)
- Pianta CAD con schema percorsi sicurezza
- Modello 3D della piazza

HERON_BENEFICI DELLA TECNOLOGIA

- Rilevamento ed analisi rapidi di (grandi) ambienti sia esterni che interni.
- Generazione in tempo reale di mappe 3D e 2D con accuratze di 2-3 cm.
- Aggiornamento rapido e frequente di mappe 2D e 3D grazie alla funzione di localizzazione automatica dello strumento. Rilievo facilmente gestibile da operatori con minime conoscenze di rilevamento.



DETTAGLI TECNICI

- STRUMENTI DI RILIEVO:
HERON AC-1 Color
- TEMPO DI RILIEVO:
720 m in 9 minuti camminando
- SOFTWARE DI ELABORAZIONE:
- *HERON Desktop*
- *JRC 3D Reconstructor*
- TEMPO DI ELABORAZIONE:
45 minuti

PROGETTARE LA SICUREZZA DEGLI EVENTI PUBBLICI

Piazza Fiera, Trento (IT)

Nella pianificazione di un evento pubblico uno dei principali problemi è la scarsità di informazioni aggiornate. Nel corso del tempo, un sito è soggetto a diverse modifiche (marciapiedi, aree verdi, interventi di manutenzione o bonifica, etc.) e non sempre le mappe, a disposizione della Protezione Civile, rappresentano i reali dati metrici del luogo. Problematiche riscontrate nel particolare caso in oggetto, in cui vi era necessità di montare una tensostruttura nella piazza principale di Trento in vista di un evento pubblico.

“ Sono rimasto stupito dalla rapidità con cui HERON è riuscito a fornirci dati reali della location che dovevamo preparare per l'evento! Senza questa analisi della realtà non ci saremmo accorti che lo spazio non era adatto alle strutture e al bacino di persone che avevamo in mente.

Stefano Farina
Sicurezza | Consulente e formatore

Grazie ad una rapida camminata con HERON, è stato possibile generare una mappa aggiornata della piazza e procedere con la pianificazione dei percorsi di sicurezza, scoprendo che i grandi alberi (non segnalati nelle vecchie mappe) erano di significativo ostacolo per la gestione dell'evento. Si è dunque deciso di cambiare location evitando sprechi di tempo, denaro e lavoro.